

Introducción

¿qué es arte?



El arte es el acto que permite al hombre expresarse y crear, copiando, evocando o inventando, valiéndose de la imagen, el sonido, el movimiento, etc.

Este acto creador es inherente al hombre, pues se manifiesta en sus etapas iniciales humanas (infancia) y colectivas (Prehistoria).

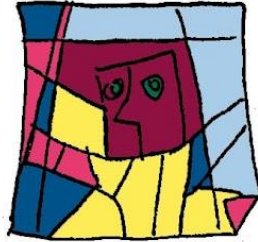


EL ARTE ES COMUNICACIÓN

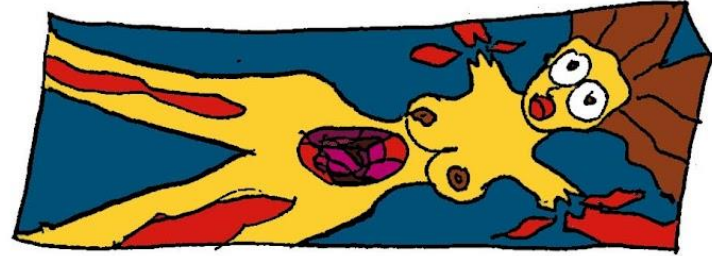
EL ARTE ES BELLO
DICEN...



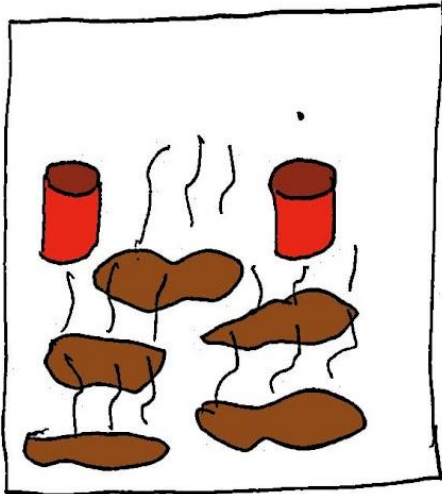
¿ESTO ES BELLO?



¿ESTO ES BELLO?



¿¿¿ ESTO ES BELLO? ¿? ¿?

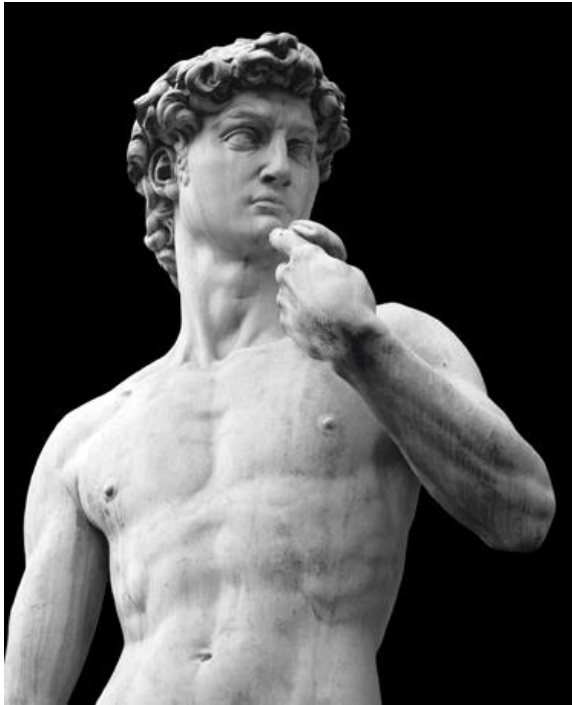


SI LES PARECE BELLO O FEO, RECUERDEN
ESTA FRASE: "LA BELLEZA ESTÁ EN LOS
OJOS DE QUIEN
LA MIRA". ¿SE
ENTENDIO? ¿EH?

¿EH?



EL ARTE ESTÁ EN LA MIRADA



La Historia del Arte nos enseña a mirar y comprender las obras de arte.
Para ello tenemos que:

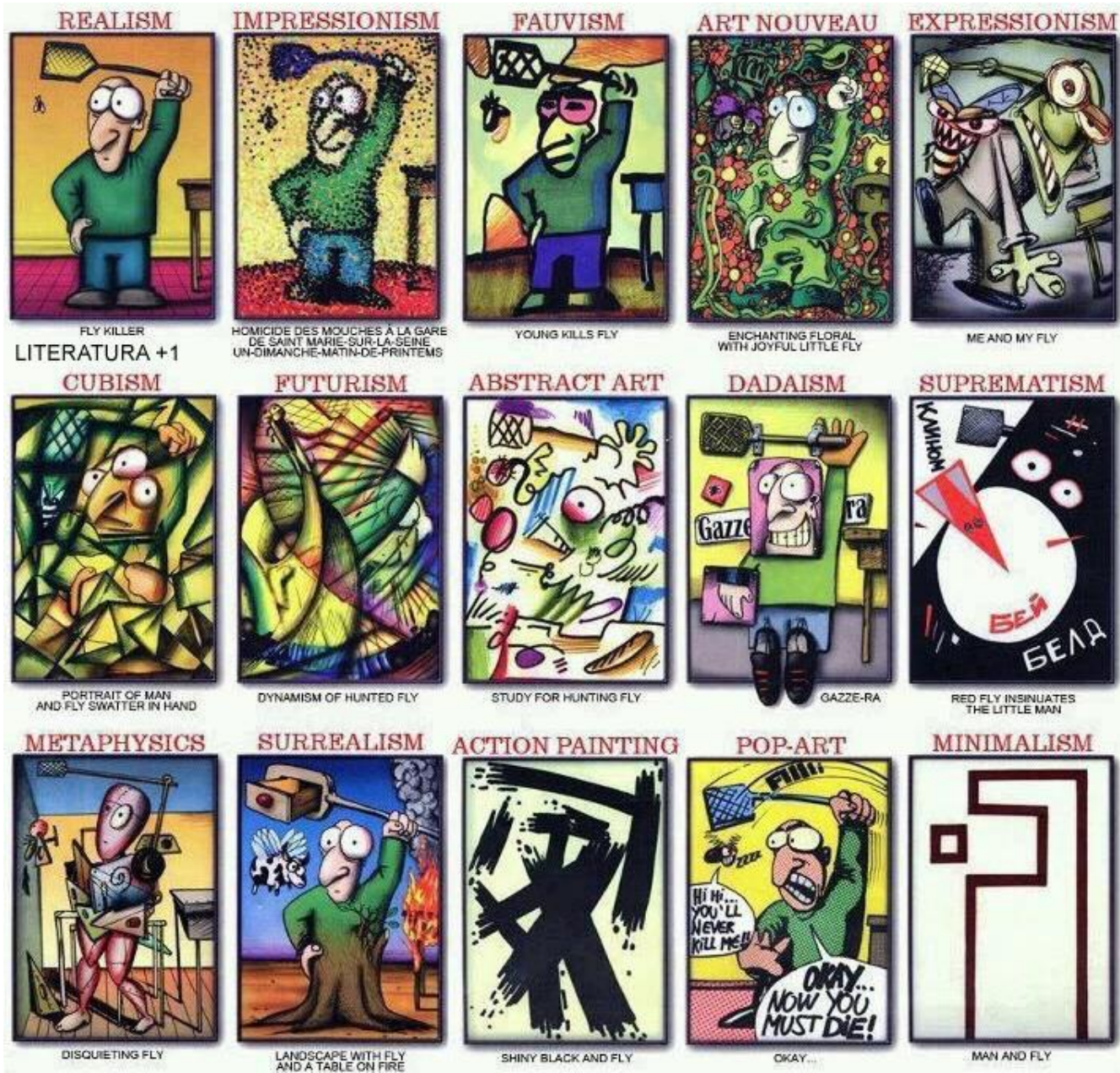
- 1.- Conocer manifestaciones artísticas., (arquitectura, escultura y pintura)
- 2.- Saber interpretar el lenguaje artístico y comprender los mensajes e intenciones de los autores.
- 3.- Analizar, entender y valorar el contexto histórico e ideológico en que son realizadas las obras de arte.

EL ARTE TRANSMITE MENSAJES



Sociales, propagandísticos, religiosos, simbólicos, históricos, intelectuales....

LOS ESTILOS ARTÍSTICOS



EL ANÁLISIS DE OBRAS DE ARTE

- 1º **Observar** la imagen con detenimiento.
- 2º **Analizar y describir**: análisis formal, tipológico, temático, etc.
- 3º **Clasificación** de la obra en un estilo.
- 4º **Relacionar** la obra y el estilo con el **contexto histórico** que la genera.
- 5º **Situar** la obra en la **evolución artística** de su autor, señalando su importancia en la Historia del Arte.

Campanario de la iglesia de Colmenar Viejo



ARQUITECTURA



ASPECTOS FORMALES

- Tipología
- Materiales
- Planta
- Elementos sustentantes
- Elementos sustentados
- Elementos decorativos

Interior de la basílica de la Asunción de Colmenar Viejo. Siglo XV

ESCULTURA

TIPOLOGÍA

- Escultura de bulto redondo (escultura exenta)
- Relieve (alto, medio, bajo, rehundido)

ASPECTOS FORMALES

Tema
Materiales
Composición
Volumen
Movimiento
Proporción
Masa
Policromía

TIPOS

- Estatua
- Escultura:
 - yacente
 - Sedente
 - Ecuestre
 - Busto
 - Torso
- Grupo escultórico

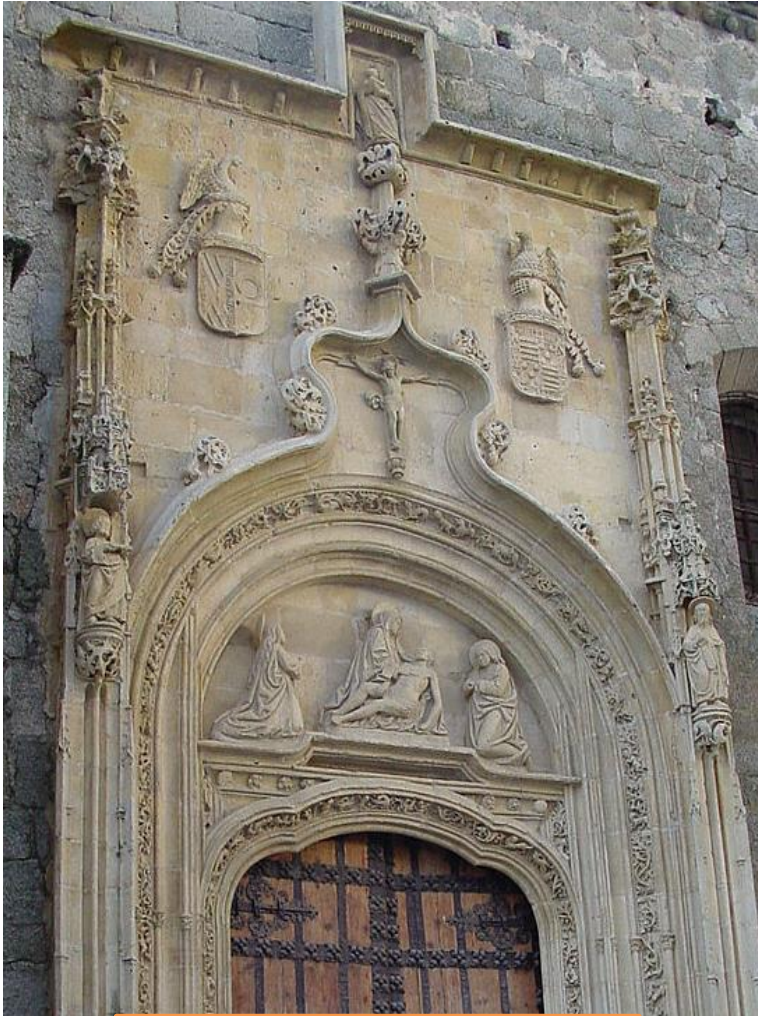


Las bordadoras de Colmenar Viejo.
David Lorente Ávila
Siglo XXI

TÉCNICAS

- Modelado
- Esculpido
- Tallado
- Vaciado (cera perdida)

Portada de la basílica de la Asunción.
Colmenar Viejo. Siglo XV



PINTURA



El nacimiento de Venus (Botticelli)
1484. Temple sobre lienzo

LAS TÉCNICAS

- Fresco
- Temple
- Óleo
- Encaústica
- Acuarela
- Pastel
- Gouache
- Acrílico
- Pintura a la laca

ASPECTOS FORMALES

- Tema
- Función
- Tipo de representación:
figurativa o abstracta
- Composición
- perspectiva
- La línea
- Color
- Luz
- Volumen

Panteón real de San Isidoro de León. Siglo XII

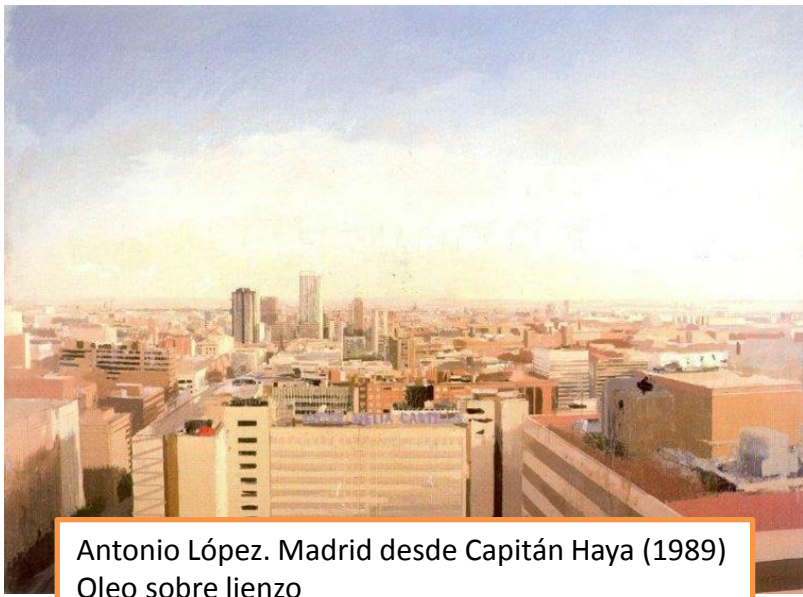


Degas. Bailarina. 1885. Pastel



Madonna del Prato
Rafael. 1505
Temple y oleo
sobre madera

Tàpies. A T amb collage. Técnica mixta y collage sobre madera. 2010



Antonio López. Madrid desde Capitán Haya (1989)
Oleo sobre lienzo



Guido Daniele. Pintura corporal



Elena Romanova. Paisajes urbanos. Acuarela



Ibarrola. Bosque de Oma. Land art